

1076  
febratio / february 2023

# domus

## Questioni di percezione / Questions of perception

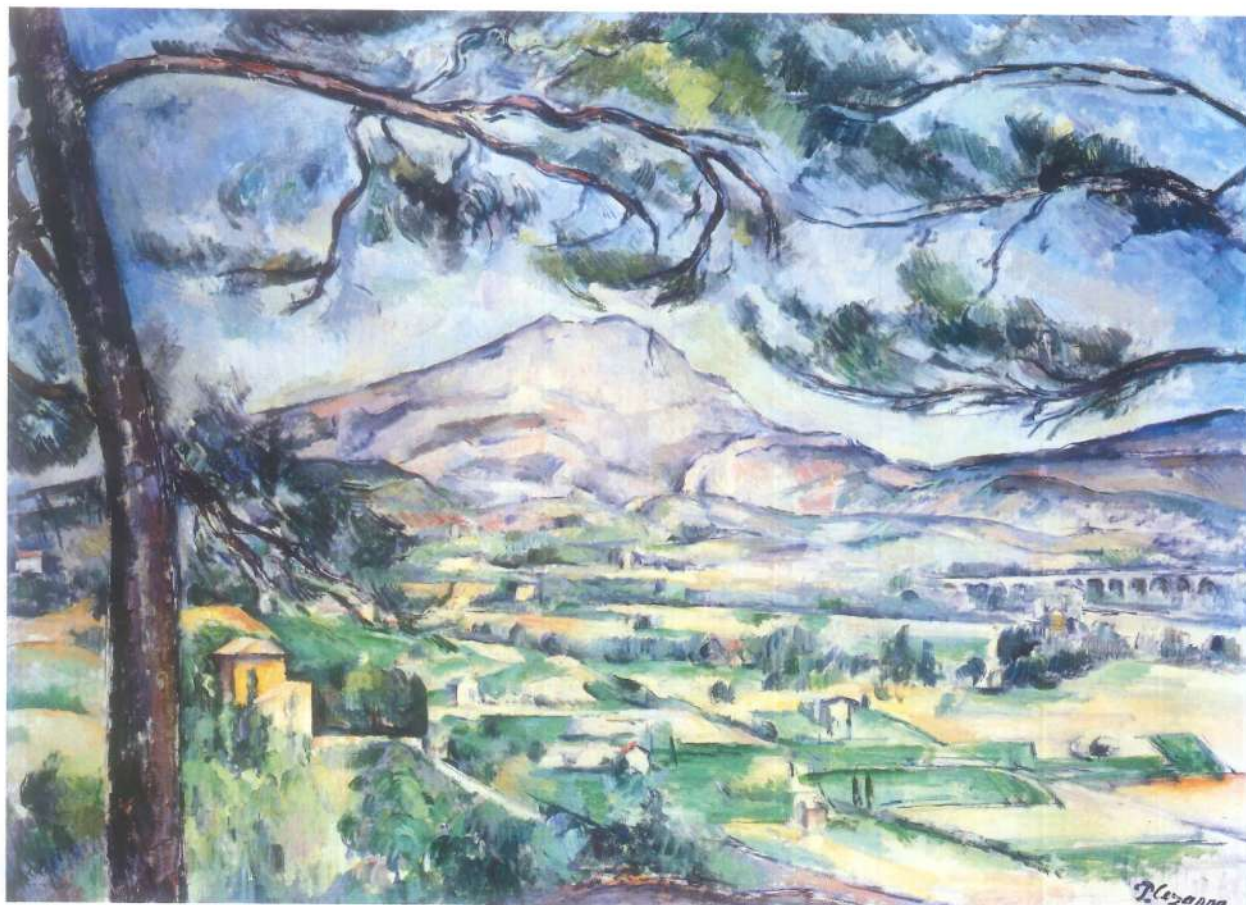
Juhani Pallasmaa, Diana Carta, Marina Tabassum Architects, Anthony Titus, José Oubrerie, Nikola Bašić, Studio Zhu Pei, Dimitra Tsachrelia, Roberto Burle Marx, Andrej Tarkovskij, Dimitris Papaioannou, Steve Pulimood, Carol Bove, Takashi Suo + Style-A, Torkwase Dyson, Arthur Sze

euro 15.00  
Italy only

periodico mensile - Data di uscita 03/02/2023

EUROPE € 25,00 / CHF 25,00  
UK £ 24,95 / USA \$ 24,95

Posta Italiana S.p.A.  
Spedizione in Abbonamento Postale  
DL 353/2003 (conv. in Legge 27/02/2004 n. 46),  
Articolo 1, Commi 1, DCB-Milano



500757 210074 6

## Le nuove lanterne della Cappella della Nunziatina

## New lanterns for the Nunziatina chapel



**QU Srl, a new brand** from Romagna-based company Quick Lighting, have worked with design practice Studio63 on the restoration of a small architectural jewel located in Tuscany, in the Chianti countryside. The lighting design has been considered in three parts - the exteriors, the portico and the interiors - with different fittings used for each area.

Outdoors, the small bell tower and ancient pines are illuminated with strokes of light from wall and ceiling mounted Rocchetto P IP spotlights - with a diameter of just 35 mm, adjustable by 360° along the vertical axis and 90° along the horizontal one - and by the Centro Midi Tondo tread-proof spotlight in stainless steel, with a diameter of 70 mm and a power rating of 6W, 8W and 10W. The portico is set off by the Ondaled Top 10 recessed flexible bar that silently illuminates the arches along with the Centro Midi Tondo spotlights and Dorotea hanging lights designed by Massimo Dei, founder of Studio63: a combination that deliberately conveys the timeless charm of lanterns.

The Dorotea light is multiplied in a linear fashion on the two sides of the central nave up to the sacristy, accentuating the wooden trusses, and is characterised by an aluminium body mechanically-treated to house an LED light source with high colour rendering available in a number of power ratings. It can be suspended from rigid rods or a decorative cable.

**QU Srl, nuovo marchio** dell'azienda romagnola Quick Lighting, collabora con lo studio di progettazione Studio63 per il restauro di un piccolo gioiello architettonico nelle campagne del Chianti. Il progetto di illuminazione si suddivide in tre momenti - gli esterni, il portico e gli interni - utilizzando corpi illuminanti distinti. All'esterno, il piccolo campanile e i pini secolari vengono risaltati da pennellate di luce date, rispettivamente, dallo spot da parete e soffitto Rocchetto P IP - di soli 35 mm di diametro, orientabile di 360° lungo l'asse verticale e 90° lungo l'asse orizzontale -, e dal faretto calpestabile in acciaio inox Centro Midi Tondo, dal diametro di 70 mm e potenza 6W, 8W e 10W.

Il portico è scenografato dalla barra flessibile da incasso Ondaled Top 10 che illumina silenziosamente gli archi, dai faretti Centro Midi Tondo e dalle sospensioni Dorotea disegnate da Massimo Dei, fondatore di Studio63: una combinazione che restituisce volutamente il fascino senza tempo delle lanterne.

La lampada Dorotea si moltiplica linearmente sui due lati della navata centrale fino alla sacrestia, esaltando le capriate lignee, ed è caratterizzata da un corpo in alluminio lavorato meccanicamente per ospitare una sorgente LED ad alta resa cromatica disponibile in più potenze. Può essere sospesa attraverso una tige rigida o un cavo decorativo.



**In alto:** vista notturna della Cappella della Nunziatina, immersa nelle campagne del Chianti, illuminata dai sistemi di QU S.r.l. con progetto di Studio63. Le pennellate di luce evidenziano gli archi e il campanile. **Sopra:** vista dall'interno del portico

**■ Top:** nighttime view of the Nunziatina chapel, set in the Chianti countryside, illuminated using systems by QU S.r.l. with lighting design by Studio63. Strokes of light accentuate the arches and the bell tower. **Above:** view from inside the portico

**QU S.r.l.**

Via Mozambico, 5  
48026 - Russi (RA)  
T +39 0544 1651114

